



# Atelier pratique Échographie musculo-squelettique

## >>> Objectifs:

> Les participants auront acquis la technique permettant d'obtenir de façon rapide et fiable les principales coupes échographiques de référence dans l'exploration de l'épaule.

> Ils auront acquis une connaissance de la sémiologie des principales pathologies explorables en échographie.

> Ils auront acquis les règles essentielles d'ergonomie et de réglage des machines lors de la pratique de l'échographie.

## >>> Public concerné :

Cette formation s'adresse aux radiologues ou rhumatologues ayant déjà une pratique de l'échographie, et voulant parfaire leurs connaissances pratiques de l'échographie.

## >>> Connaissances requises :

Une connaissance des bases physiques de l'échographie, du maniement de la sonde, de l'anatomie est requise pour participer aux ateliers.

## SUJET

**L'épaule**

## INTERVENANT

**Dr Christophe Courthaliac**

## DATE DE FORMATION

**Mardi 27 juin 2017**

## LIEU

**Toshiba Training Center  
7, rue Ampère  
92802 PUTEAUX**

## N° AGREEMENT

**11 92 21300 92**

## Prix

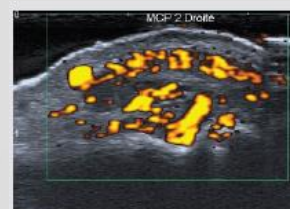
**400€**

## PROGRAMME DE LA JOURNÉE

8h30	Accueil
9h-10h45	<b>L'étude tendineuse de l'épaule</b> 1h15 d'atelier pratique
10h45-11h	Pause
11h00-12h30	<b>L'épaule non tendineuse</b> 1h d'atelier pratique
12h30-14h	Déjeuner
14h-15h15	<b>L'épaule pathologique</b> Les principales pathologies, et cas cliniques
15h15-15h30	Pause
15h30-16h30	<b>Interventionnel: les voies d'abord</b>
16h30-17h	Quizz, Conclusion

## LES POINTS FORTS

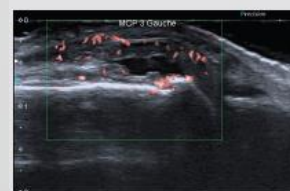
- 1 formateur reconnu pour son expertise
- 3h d'atelier pratique
- 12 participants maximum
- 3 par échographe
- Le déjeuner en commun pour favoriser l'échange



Quantification Doppler



Imagerie Précision



SMI : Superb Microvascular Imaging